

Dr. Vospernik Immobilien GmbH

Seidlgasse 19

A-1030 Wien

Tel: +43 (0)1 / 718 48 02

Fax: +43 (0)1 / 718 48 02-90



Daniela Erlach

☎ +43 699 / 119 422 29

📞 +43 (0)1 / 718 48 02

✉ erlach@immovos.at

Datum: 25. 09. 2022

+ DACHGESCHOSS-MAISONETTE IN TOPLAGE MIT FERNBLICK! +



ÜBERBLICK

Objekt ID:	42188
Bundesland:	Wien
Bezirk:	Wien 1.,Innere Stadt
Ort:	Wien 1.,Innere Stadt
Lage:	SCHOTTENRING - RUDOLFSPLATZ
Verkehrsanbindung:	U4, U2, Straßenbahn 1 und 2, Citybusse

KOSTEN

Gesamtmiete (inkl. USt):	€ 2.909,99
Miete (ex. USt):	€ 2.391,45
Betriebskosten (ex. USt):	€ 223,57
Liftbetriebskosten (ex. USt):	€ 30,43
Gesamtbelastung (inkl. USt):	€ 2.909,99
enthaltene USt:	€ 264,54
Kautions:	EUR 8.730,--
Provision:	2 BMM zzgl. USt.

4-Zimmer-Maisonette im Dachgeschoss eines sehr schönen Altbaus mit Parkblick
Nähe Gonzagagasse und Schwedenplatz:

RAUMAUFTEILUNG:

Untere Ebene:

- Vorzimmer
- 1 sehr großes Zimmer (ca. 51 m²)
- 1 Zimmer (ca. 14 m²)
- Küche
- WC
- 2 Abstellräume

Obere Ebene:

- Vorraum
- 2 Zimmer (jew. ca. 15 m²)
- Bad mit Wanne
- Bad mit Dusche
- WC
- Abstellraum

AUSSTATTUNG:

FLACHEN

Wohnfläche ca.: 135,81 m²

Terrassenfläche 6,53 m²

ca.:

DETAILDATEN

Verfügbar ab: ab sofort

Befristung: unbefristet

Zimmer: 4

Stockwerk: DG

Anzahl Terrassen: 1

Bäder: 2

Anzahl WCs: 2

Alter: Altbau

Heizung: Etagenheizung

Befuerung: Gas

Heizwärmebedarf: 130,1 kWh/m²/Jahr

Boden: Parkett

Boden: Fliesen

- Gasetagenheizung
- möblierte Küche komplett ausgestattet (E-Herd, Geschirrspüler, Kühlschrank, Gefrierschrank)
- Lift
- Telefon und Internetanschluss vorhanden
- Parkettböden, Fliesen in den Nassräumen und in der Küche
- Klimageräte auf der 2. Ebene

Die DG-Maisonette liegt in einer attraktiven Lage des ersten Bezirkes mit bester Verkehrsanbindung. Gerne sende ich auf Anfrage ein Video zu.

Daniela Erlach
erlach@immovos.at
Tel. 069911942229

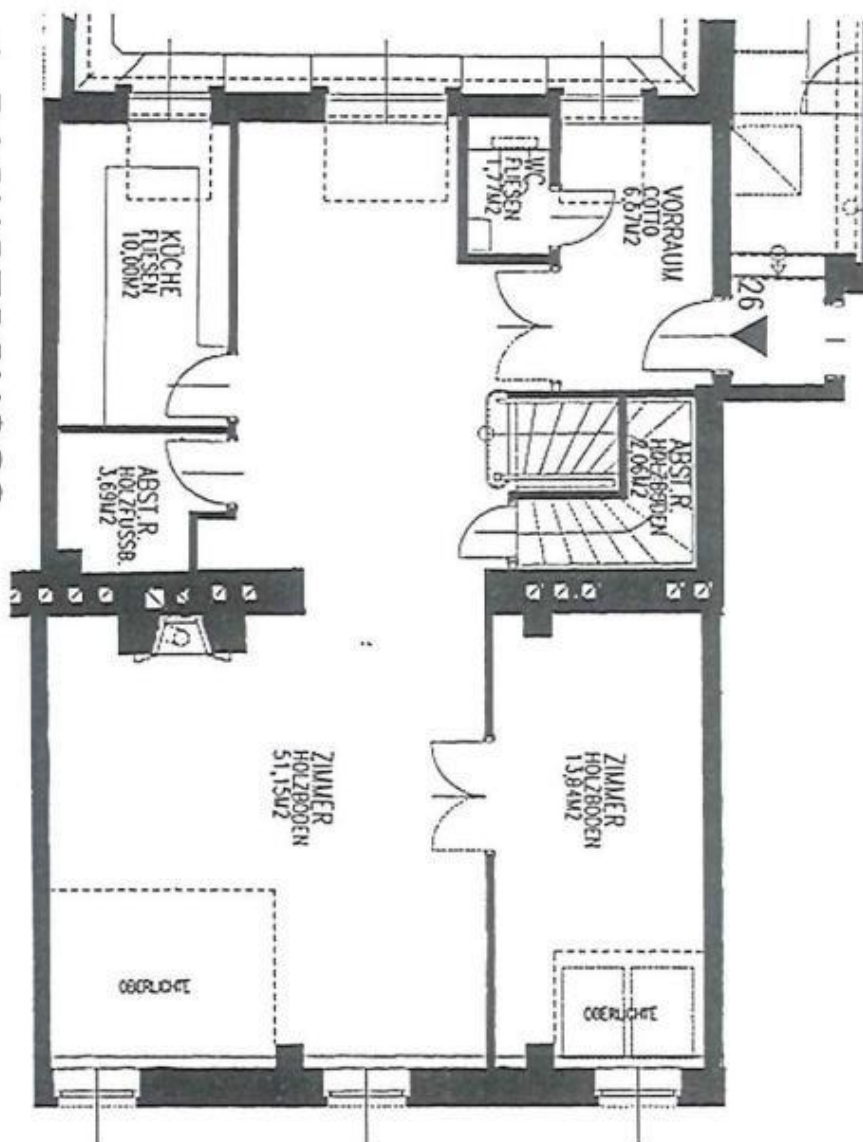
Ausstattung: Abstellraum, Einbauküche, Lift, Klimaanlage, Kabel Sat TV, Isolierfenster;





WWW.IMMOVOS.AT

1. DACHGESCHOSS
MASSSTAB 1:100



WWW.IMMOVOS.AT

2. DACHGESCHOSS
MASSSTAB 1:100

