

Dr. Vospernik Immobilien GmbH

Seidlgasse 19

A-1030 Wien

Tel: +43 (0)1 / 718 48 02

Fax: +43 (0)1 / 718 48 02-90



Daniela Erlach

☎ +43 699 / 119 422 29

📞 +43 (0)1 / 718 48 02

✉ erlach@immovos.at

Datum: 25. 09. 2022

SINGLE-WOHLFÜHLWOHNUNG NÄHE LIESINGBACH



ÜBERBLICK

Objekt ID:	42559
Bundesland:	Wien
Bezirk:	Wien 23., Liesing
Ort:	Wien 23., Liesing
Lage:	Atzgersdorfer Platz, Alt Erlaa
Verkehrsanzbindung:	62 A, 60 A, 66 A, U6

KOSTEN

Gesamtmiete (inkl. USt):	€ 598,21
Miete (ex. USt):	€ 443,00
Betriebskosten (ex. USt):	€ 100,83
Gesamtbelastung (inkl. USt):	€ 598,21
enthaltene USt:	€ 54,38
Kaution:	3 MM
Provision:	2 BMM

FLÄCHEN

Wohnfläche ca.:	35,00 m ²
------------------------	----------------------

Nachmietersuche

Sonnige, nette Startwohnung! Nahe Liesingbach, U6 Alt Erlaa, in der Breitenfurterstraße gelegen.
3. Stockwerk

- Vorzimmer mit Garderobenschrank
- Küche mit Abwasch, E-Herd, 2 Küchenkästen, 2 Hängekästen, Boden verflies - die Arbeitsküche ist zum Wohnraum hin offen.
- Wohnschlafraum mit Südausrichtung, Laminatboden
- Badezimmer mit WC und Wanne

Diese Wohnung wird bis auf die Kücheneinrichtung unmöbliert angeboten.

Im Haus gibt es einen Kinderwagenabstellraum und eine Gemeinschaftswaschküche. Zur Wohnung gehört ein Kellerabteil.

Ausstattungsdetails: Hauszentralheizung, Kunststoff-Isolierfenster, die Wohnung wird frisch ausgemalt übergeben, ein Laminatboden wurde frisch verlegt.

DETAILDATEN

Verfügbar ab:	ab sofort
Mietdauer Max:	5 Jahr(e)
Baujahr:	1980
Stockwerk:	3
Bäder:	1
Anzahl WCs:	1
Alter:	Neubau
Heizung:	Zentralheizung
Heizwärmebedarf:	42,0 kWh/m ² /Jahr
fGEE:	0,1
Boden:	Laminat

Ausstattung: Einbauküche, Keller, Kabel Sat TV, Isolierfenster;

Die monatliche Bruttomiete inkl. der Heiz- und Warmwasservorauszahlungen (Eur 86,87 inkl. USt für die Heizung, Eur 6,25 inkl. USt für das WW beträgt: Eur 691,33

Kosten bei MV-Unterzeichnung:

Kautions: Eur 2.000

Provision: 2 MM

1. Monatsmiete: Eur 691,33

Sehr gute Verkehrsanbindungen und Infrastruktur (Post, Lebensmittelmärkte, Apotheke in Gehweite).

Nahversorgung:

- Bäckerei: 143 m
- Drogerie: 159 m
- Fleischer: 407 m
- Supermarkt: 240 m

Gesundheitsversorgung:

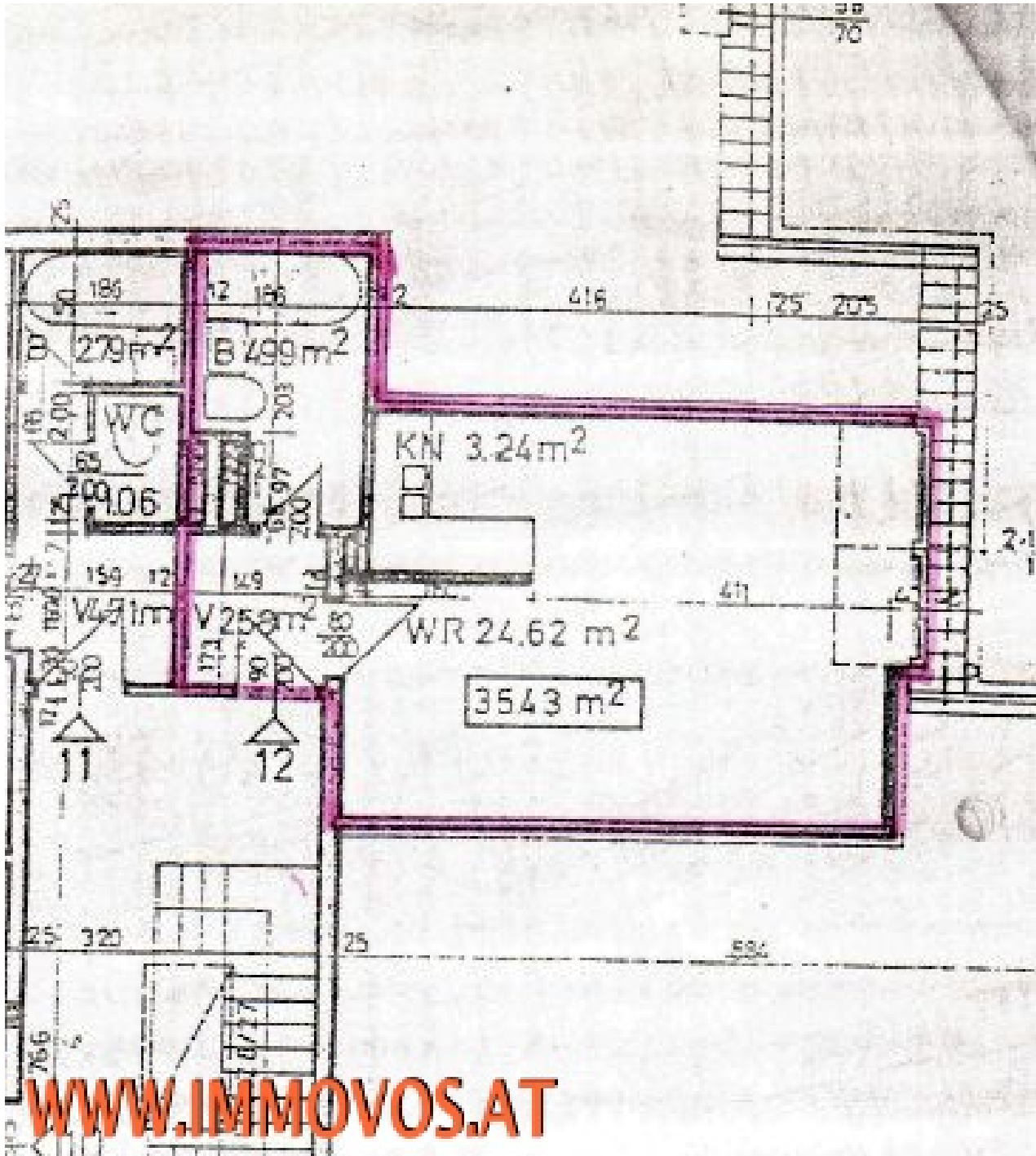
- Apotheke: 153 m
- Arzt: 784 m
- Krankenhaus: 1,93 km
- Rettungsstützpunkt: 233 m
- Tierarzt: 206 m
- Zahnarzt: 43 m

Kontakt: Daniela Erlach, erlach@immovos.at, Tel. +43 699 11 94 22 29

Ich bitte um Emailanfrage mit Angabe Ihrer persönlichen Daten.







WWW.IMMOVOS.AT